

Inhaltsverzeichnis

Gronau_FNRS (4076)

32	LV	Tischlerarbeiten Innenausbau	
Nr.	Bezeichnung		Seite
	Deckblatt des Leistungsverzeichnisses		
	Objektbeschreibung		2
	Hinweis zur Baustelleneinrichtung		5
01	Obertitel	Montageplanung	6
02	Obertitel	Bauteil 3A+B Bestand	9
02.01	Titel	Tischlerarbeiten	9
02.02	Titel	Tischlerarbeiten Elektro	26
02.03	Titel	WC-Trennwände	28
02.04	Titel	Akustikbauteile	32
03	Obertitel	Bauteil 4 Neubau	35
03.01	Titel	Tischlerarbeiten	35
03.02	Titel	WC-Trennwände	42
03.03	Titel	Akustikbauteile	47
04	Obertitel	Stundenlohnarbeiten	49
	Zusammenfassung der Gliederungspunkte		50

Objektbeschreibung

Projekt-Nr.: 4076

Projekt: Sanierung/Erweiterung der
Fridtjof-Nansen-Realschule Gronau
Eschweg 7
48599 Gronau

Bauherr: Stadt Gronau
Gebäude- u. Liegenschaftsmanagement
Grünstiege 64
48599 Gronau

Architekt: farwick + grote
architekten GmbH
van-Delden-Straße 15
48683 Ahaus

Die städtische Fridtjof-Nansen-Realschule befindet sich im Zentrum von Gronau nahe des Stadtparks und des ehemaligen Wasserturms. Die 4-zügige Realschule mit Übermittagsbetreuung ist die einzige Realschule der Stadt und wird derzeit von rund 800 Schülerinnen und Schülern besucht. Das heutige Schulgebäude setzt sich aus vier Bauteilen zusammen, bestehend aus dem ursprünglichen 2-geschossigen Gebäude aus dem Jahr 1939 und den Erweiterungsbauten von 1957 (2-geschossig), 1968 (2- und 4-geschossig) und 2001 (3-geschossig). Mit Ausnahme des 2000er Bauteils sind alle Gebäudeteile schadstoffbelastet und sanierungsbedürftig.

Zur Beseitigung der konstruktiven und bauphysikalischen Defizite und Anpassung der Schule an zukünftige pädagogische Bedarfe und die prognostizierte Drei- bis Vierzügigkeit soll eine energetische Ertüchtigung und Sanierung der Bestandsgebäude erfolgen.

Entwurfskonzept

Das Entwurfskonzept umfasst die Sanierung und Umstrukturierung der Bestandsbaukörper von 1939 (BT 3A) und 1957 (BT 3B) und die Erweiterung um einen 3-geschossigen Baukörper (BT 4) sowie die Schaffung einer Verbindung zwischen Alt- und Neubau. Der nördliche Baukörper aus dem Jahr 1968 (BT 1) wird abgerissen und durch einen Neubau ersetzt. Ein Teil des Technikellers bleibt bestehen. Der östliche Baukörper wird teilweise zurückgebaut (BT 2), saniert und umstrukturiert und um einen zusätzlichen Treppenaufgang im 3. Obergeschoss sowie den Neubau eines Treppenhauses (BT 2) ergänzt.

Die Bestandsfassaden von 1939 und 1957 werden, unter Beibehaltung der Ziegelfassaden, weiterentwickelt. An den Bestand angepasste Materialien und Akzente an den neuen Fassaden bündeln die Bauteile zu einer Einheit. Durch die Formung eines prägnanten Baukörperensembles wird die

Objektbeschreibung

Adressbildung unterstützt und die Identifikation der Schule gestärkt.

Maßnahmen

Die Baumaßnahme teilt sich in zwei Bauabschnitte mit je drei Bauteilen.

Der erste Bauabschnitt umfasst den Umbau und die Sanierung der Bauteile 3A und 3B und den Neubau des Bauteils 4. Der zweite Bauabschnitt umfasst den Umbau und die Sanierung des Bauteils 1 und den Neubau des Bauteils 2.

Die Grundsanierung wird in zwei Bauabschnitten bei laufendem Schulbetrieb durchgeführt.

Sanierung im Bestand (Bauteil 3A/3B)

Der Bauteil 3A aus den 1930er Jahren und der Bauteil 3B aus den 1950er Jahren werden saniert.

Die mit Schadstoff belasteten Baustoffe wurden im Auftrag der Stadt Gronau durch eine Fachfirma zurückgebaut.

Es werden einige Umstrukturierungen vorgenommen, um die veränderten Raumnutzungen zu ermöglichen und den Neubau optimal anzubinden. Die Bereiche werden brandschutztechnisch ertüchtigt sowie die Decken samt technischer Gebäudeausrüstung auf aktuellen Stand gebracht.

Neubau Fachklassen (Bauteil 4)

Der neue, 3-geschossige Baukörper mit Flachdach wird direkt an Bauteil 3A mit einem verglasten Verbindungsgang angebaut. Der Neubau wird in klassischer Massivbauweise mit zweischaligem Verblendmauerwerk errichtet.

Im 1. Obergeschoss wird ein Oberlicht in Pyramidenform geplant, die den großen Ausstellungsbereich im Obergeschoss sowie die angrenzenden Flure mit Tageslicht versorgen.

Im Bauteil 4 werden alle Fachklassen verortet, die mittig liegenden Flure können als Ausstellungsflächen und Aufenthaltsorte genutzt werden.

Durch eine Rampe zwischen Bauteil 3A und Bauteil 3B ist der barrierefreie Zugang im Sockelgeschoss möglich.

Die betreffenden Flurstücke sind nicht im Altlastenkataster erfasst. Hinweise auf Beeinträchtigungen auf dem Grundstück sowie in der Nähe liegende Altlasten oder sonstige Bodenverunreinigungen liegen nicht vor. Es befinden sich keine Naturdenkmäler auf dem Grundstück. Auch sind keine archäologischen Funde bekannt. Das Gebiet ist nicht als archäologische Verdachtsfläche gekennzeichnet.

Zufahrtsmöglichkeit:

Die Zufahrt erfolgt über den Eschweg und die im Süden des Grundstücks liegende Brändströmstraße. Die Verkehrsbeschränkungen und das Freihalten der öffentlichen

Leistungsverzeichnis

Gronau_FNRS (4076)

32 LV Tischlerarbeiten Innenausbau

Objektbeschreibung

Erschließungen und Zuwegungen sind zu beachten

Hinweis zur Baustelleneinrichtung

Die Baustelleneinrichtung die durch die Stadt Gronau zur Verfügung gestellt wird, beinhaltet:

- Baustellenzäune
- Baustellen-WC
- Bauschild
- Baustellenbbeschilderung
- Baustromversorgung (außen) bis zum Verteilerkasten,
- Baubeleuchtung,
- Bauwasserversorgung,
- Bürocontainer Objektüberwachung und Bauherr,
- Pausencontainer für die ausführenden Unternehmen,
- WC-Sanitärcontainer Objektüberwachung u. HandwerkerInnen,
- Baugerüst LK 4 mit Treppentürmen,
- Entladeplattform im 1.Obergeschoß,

alle weiteren, eventuell notwendigen Baustelleneinrichtungen, insbesondere Hebezeuge sind durch die jeweiligen Gewerke selbst zur Verfügung zu stellen und in die Einheitspreise einzukalkulieren.

Leistungsverzeichnis

Gronau_FNRS (4076)

32	LV	Tischlerarbeiten Innenausbau
01	Obertitel	Montageplanung

Nr.	Leistungsbeschreibung	Menge/ Einh.	Preis (EP)	Gesamt (GP)
-----	-----------------------	--------------	------------	-------------

01 Obertitel Montageplanung

01.0010 Montageplanung Tischlerarbeiten Innenausbau

Leistungsumfang: Montage- und Produktionsplanung

Die Erbringung des Leistungssolls gemäß Leistungsverzeichnis umfasst auch die Erstellung sämtlicher Pläne für die Produktion und Montage der zu fertigenden Bauteile. Diese Leistungen sind Bestandteil dieser Position und werden entsprechend abgefragt und angeboten.

Beginn und Zeitraum der Montageplanung

Nach Auftragserteilung und vor Beginn der Fertigung hat der Auftragnehmer alle erforderlichen Montagepläne und/oder Beschreibungen für sämtliche Positionen des Leistungsverzeichnisses zu erstellen und bereitzustellen.

Innerhalb von drei Wochen nach Auftragserteilung ist gemeinsam mit dem Architekten und der Objektüberwachung ein Ablaufplan für die Erstellung, Prüfung und ggf. Korrekturläufe der Montageplanung zu erarbeiten und abzustimmen. Ziel ist die fristgerechte Produktion und Montage gemäß dem übergeordneten Terminplan. Dabei sind die Prüfzeiträume in Abstimmung mit den Beteiligten durch den Auftragnehmer zu berücksichtigen.

Zusätzlich zu den Montageplänen für die Baustelle sind auch die Pläne für die Produktion der Bauteile zu erstellen. Diese sind so zu gestalten, dass eine termingerechte und vertragskonforme Ausführung der Leistungen gewährleistet ist.

Der Auftragnehmer ist verpflichtet, die Pläne für Produktion und Montage rechtzeitig vorzulegen. Bei der Kalkulation dieser Position ist zu berücksichtigen, dass die Erstellung der Pläne zeitlich gestaffelt erfolgt.

Ein Produktionsstart vor final geprüfter Montageplanung liegt im Verantwortungsbereich des Auftragnehmers. Sollten sich aus der Prüfung Änderungen ergeben und die Fertigung bereits begonnen haben, trägt der Auftragnehmer in der Regel die Kosten der Anpassungen – es sei denn, es handelt sich um eine Änderung des Leistungssolls.

Freigabe der Montagepläne

Die Montagepläne bedürfen der schriftlichen Freigabe durch den Auftraggeber. Alle erforderlichen Überarbeitungen – auch mehrfache – bis zur endgültigen Freigabe sind durch den Auftragnehmer zu leisten und in dieser Position zu kalkulieren.

- Fortsetzung auf nächster Seite -

Übertrag:

Leistungsverzeichnis

Gronau_FNRS (4076)

32	LV	Tischlerarbeiten Innenausbau
01	Obertitel	Montageplanung

Nr.	Leistungsbeschreibung	Menge/ Einh.	Preis (EP)	Gesamt (GP)
-----	-----------------------	--------------	------------	-------------

Übertrag:

Inhalte der Montageplanung

Die Montage- und Produktionspläne sind auf Basis der Planunterlagen, Architektenpläne zu erstellen. Sie müssen folgende Inhalte klar und lesbar enthalten:

- Raumnummern
- Einbauort (Geschoss)
- Raumnutzung
- LV-Positionsnummer
- Maße
- Wandanschluss
- Materialien
- Oberfläche/Farbton
- Materialien Türblatt (WC-Trennwände)
- Oberfläche/Farbe Türblatt (WC-Trennwände)
- Maße Türblatt (WC-Trennwände)
- Beschläge (WC-Trennwände)
- Schloss (WC-Trennwände)

Innenausbau

Die Montageplanung umfasst folgende Bauteile:

- Nischen für Feuerlöscher
- Einhausungen für TROX-Geräte
- Brüstung / Regale
- Brüstungen
- Postfächer / Paketfächer
- Sitzbänke
- Schülerarbeitstisch
- Tribüne Chemieraum
- Garderobenhaken
- WC-Trennwände
- Schamwände
- Akustik-Wandpaneele
- Akustik-Deckenpaneele

Bauaufsichtliche Zulassung

Für die Herstellung der Bauteile und die Erfüllung des Leistungssolls dürfen ausschließlich Produkte und Systeme mit allgemeiner bauaufsichtlicher Zulassung verwendet werden. Einzelfallzulassungen sind ausgeschlossen. Statisch nachgewiesene Systeme (z. B. Rechteckhohlprofile für Treppengeländer) dürfen verwendet werden, sofern ein Prüfstatik vorliegt.

Nachweise

Alle erforderlichen Nachweise (z. B. Prüfzeugnisse, Zertifizierungen, Fachunternehmerbescheinigungen) sind vom

- Fortsetzung auf nächster Seite -

Übertrag:

Leistungsverzeichnis

Gronau_FNRS (4076)

32 LV Tischlerarbeiten Innenausbau
01 Obertitel Montageplanung

Nr.	Leistungsbeschreibung	Menge/ Einh.	Preis (EP)	Gesamt (GP)
-----	-----------------------	--------------	------------	-------------

Übertrag:

Auftragnehmer eigenständig und rechtzeitig vor
Ausführungsbeginn einzuholen.

Zustellung der Montageplanung

Die Planunterlagen und Nachweise sind dem Auftraggeber,
dem Architekten und der Objektüberwachung zur Prüfung im
PDF-Format zur Verfügung zu stellen.

1 psch

GP

01.0020

Dokumentation, Tischlerarbeiten Innenausbau

Dokumentation der gesamten Leistung mit allen erforderlichen
Produktunterlagen, Plänen, Protokollen, Bedienungs- und
Instandhaltungsanleitungen sowie deren Pflege- und
Reinigungsanleitungen. Übergabe bei Abnahme. erstellen; in
dreifacher Ausfertigung.

Leistung: Dokumentation
Abgabeformat: digital auf Datenträger
als PDF-Dateien
Abgabeformat zusätzlich: Papierform als geordneter
DIN-A4-Ordner
Ausfertigungen: 3-fach

1 psch

GP

Summe Obertitel 01

Montageplanung, Netto:

Leistungsverzeichnis

Gronau_FNRS (4076)

32	LV	Tischlerarbeiten Innenausbau
02	Obertitel	Bauteil 3A+B Bestand

Nr.	Leistungsbeschreibung	Menge/ Einh.	Preis (EP)	Gesamt (GP)
-----	-----------------------	--------------	------------	-------------

02 Obertitel Bauteil 3A+B Bestand

02.01 Titel Tischlerarbeiten

02.01.0010 Nische für Feuerlöscher

zur Unterbringung eines Feuerlöschers bis 6 kg.
Abmessungen:

Höhe: 720 mm
Breite: 300 mm
Tiefe: 190 mm

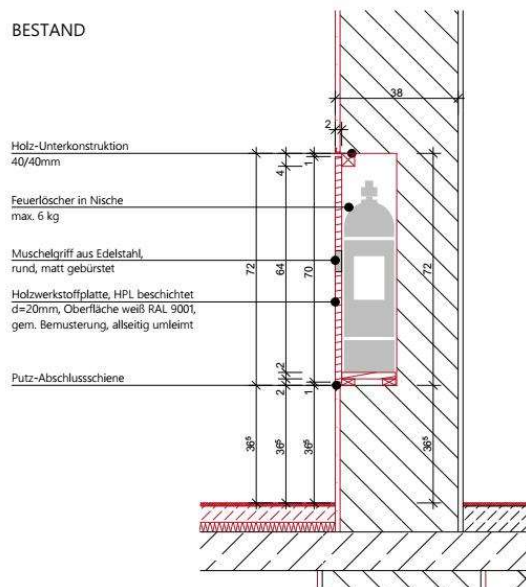
Holzwerkstoffplatte, HPL beschichtet,
d=20mm, Oberfläche weiß RAL 9001,
gem. Bemusterung, allseitig umleimt

Klappe vorderseitig bündig montiert

Muschelgriff aus Edelstahl,
rund, matt gebürstet
Maß 60 mm, matt gebürstet: Häfele 155.01.491 o. glw.
mit magnetischen Verschluss: Häfele 246.75.615 o. glw.

Kennzeichnung mit rotem F, h=100 mm

liefern und herstellen



6 St EP..... GP

Übertrag:

Leistungsverzeichnis

Gronau_FNRS (4076)

32	LV	Tischlerarbeiten Innenausbau
02	Obertitel	Bauteil 3A+B Bestand
02.01	Titel	Tischlerarbeiten

Nr.	Leistungsbeschreibung	Menge/ Einh.	Preis (EP)	Gesamt (GP)
-----	-----------------------	--------------	------------	-------------

Übertrag:

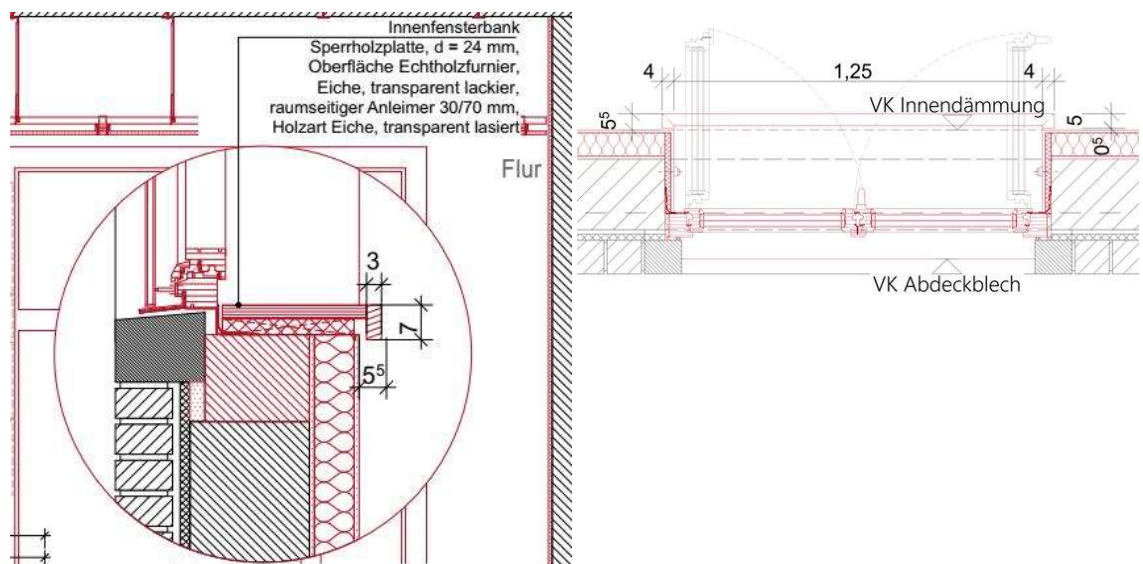
02.01.0020 Fensterbank 320 mm mit UK

Ausladung ca. 320 mm im Bestand

Innenfensterbank Sperrholzplatte, d = 20 mm,
mit oberseitigem Eiche-Holz furnier

raumseitiger Vollholzanleimer 40/70 mm, Holzart Eiche, farblos
lasiert. Anleimer auf Gehrung um Ecke führen,
einschl. Unterkonstruktion und Dämmung bis 30 mm
verdeckt befestigt, Ecken mit Rundungsradius 2 mm,
Furnier um die Ecken führen mit umlaufendem Furnierbild

liefern und montieren



108 m EP..... GP

02.01.0030 Fensterbank 320 mm geklebt

Ausladung ca. 320 mm im Bestand

Innenfensterbank Sperrholzplatte, d = 20 mm,
mit oberseitigem Eiche-Holz furnier

Länge: 1400 mm

raumseitiger Vollholzanleimer 40/70 mm, Holzart Eiche, farblos
lasiert

Ecken mit Rundungsradius 2 mm,
Furnier um die Ecken führen mit umlaufendem Furnierbild

- Fortsetzung auf nächster Seite -

Übertrag:

Leistungsverzeichnis

Gronau_FNRS (4076)

32	LV	Tischlerarbeiten Innenausbau
02	Obertitel	Bauteil 3A+B Bestand
02.01	Titel	Tischlerarbeiten

Nr.	Leistungsbeschreibung	Menge/ Einh.	Preis (EP)	Gesamt (GP)
-----	-----------------------	--------------	------------	-------------

Übertrag:

verklebt mit z.B. Würth Kleber "Klebt und Dichtet"

liefern und montieren

30 St EP..... GP

02.01.0040 Einhausung TROX-Geräte Länge: 2500 mm, horizontal

Oberseite Bekleidung
Holzwerkstoff, d = 24 mm,
Oberfläche raumseitig Echtholz furnier,
Eiche, transparent lackiert

Länge: 2500 mm
Höhe: max. 815 mm

Front Bekleidung abnehmbar,
mit Schlitzung gem. Ansicht, Kanten abrunden, Radius = 2 mm,
aus Holzwerkstoff, Oberfläche raumseitig Echtholz furnier,
Furnier um alle Ecken führen, transparent lackiert, d=20 mm,
ALLE Kanten gerundet Radius=2 mm,
verdeckte Befestigung der Platte

Holzsockel Eichenholz
bündig mit Front, h=4 cm, an Quadratrohr befestigt,
1 cm Schattenfuge im Übergang zum Boden, mit Silikonfuge

Horizontaler Riegel
umlaufend, auf Futterholz liegend, zur Trennung der Zu- und
Abluft, rückseitig mit Kompriband, abnehmbar, an Frontplatte
befestigt

Anleimer
30/55mm aus Eichenholz,
Oberfläche transparent lackiert
mit gerundeten Kanten,
Radius=2 mm,
verdeckte Befestigung

Unterkonstruktion aus
Stahlrohren 30/35 mm
sichtbare Ansichtskanten schwarz lackiert

Drehriegelverschluss m. Fangblech
Aus Edelstahl

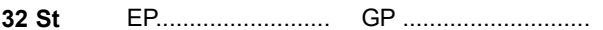
liefern und herstellen

Übertrag:

Gronau_FNRS (4076)

Nr.	Leistungsbeschreibung	Menge/ Einh.	Preis (EP)	Gesamt (GP)
-----	-----------------------	--------------	------------	-------------

Übertrag:



liefern und herstellen

Übertrag:

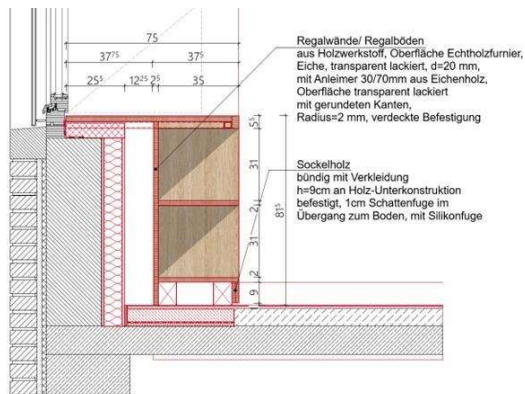
Leistungsverzeichnis

Gronau_FNRS (4076)

32	LV	Tischlerarbeiten Innenausbau
02	Obertitel	Bauteil 3A+B Bestand
02.01	Titel	Tischlerarbeiten

Nr.	Leistungsbeschreibung	Menge/ Einh.	Preis (EP)	Gesamt (GP)
-----	-----------------------	--------------	------------	-------------

Übertrag:



50 m EP..... GP

02.01.0060

Einhausung TROX vertikal SG 3B

örtliches Aufmass in jedem Raum erforderlich !

Höhe: ca. 2450mm
Breite: 705 mm
Tiefe: 590 mm

Front Bekleidung
frontal mit Drehtür offenbar,
mit Schlitzung gem. Ansicht, alle Kanten gerundet, Radius 2
mm, aus 13 mm starken HPL-Vollkernplatten wasserfest,
fäulnissicher
Alle Kanten gerundet Radius=2 mm,
verdeckte Befestigung der Platte
Farbe gem. Bemusterung
ähnlich RAL 9001

Seiten Bekleidung
aus 13 mm starken HPL-Vollkernplatten wasserfest,
fäulnissicher
Alle Kanten gerundet Radius=2 mm,
verdeckte Befestigung der Platte
Farbe gem. Bemusterung
ähnlich RAL 9001

Horizontaler Riegel
umlaufend, zur Trennung der Zu- und Abluft, rückseitig mit
Komprimband, an Tür befestigt

Sockel
HPL-Vollkernplatten, h=9 cm,
1 cm Schattenfuge im Übergang zum Boden, mit Silikonfuge

- Fortsetzung auf nächster Seite -

Übertrag:

Leistungsverzeichnis

Gronau_FNRS (4076)

32	LV	Tischlerarbeiten Innenausbau		
02	Obertitel	Bauteil 3A+B Bestand		
02.01	Titel	Tischlerarbeiten		
Nr.	Leistungsbeschreibung		Menge/ Einh.	Preis (EP)
				Gesamt (GP)

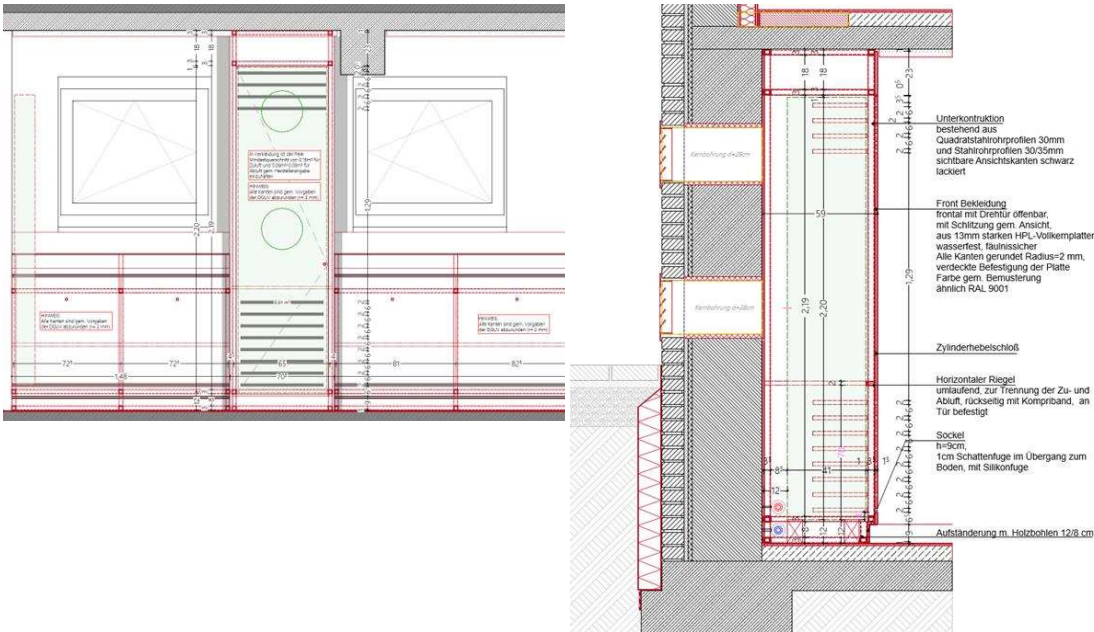
Übertrag:

Unterkonstruktion
bestehend aus Quadratstahlrohrprofilen 30 mm und
Stahlrohrprofilen 30/35 mm
sichtbare Ansichtskanten schwarz lackiert

Aufständerung m. Holzbohlen 12/8 cm

Zylinderhebelschloß
verdeckt liegende 110°-Edelstahlbänder

liefern und herstellen



4 St EP..... GP

02.01.0070 **Brüstungen für TGA Sockelgeschoß**
örtliches Aufmass in jedem Raum erforderlich !

Höhe: ca. 965-1070 mm
Breite: nach Aufmass
Tiefe: 215 mm

Front Bekleidung
frontal abnehmbar
mit Schlitzung für Luftzirkulation
gem. Ansicht/Schnitt,
aus 13 mm starken HPL-Vollkernplatten wasserfest,
fäulnissicher
Alle Kanten gerundet Radius=2 mm,

- Fortsetzung auf nächster Seite -

Übertrag:

Leistungsverzeichnis

Gronau_FNRS (4076)

32	LV	Tischlerarbeiten Innenausbau
02	Obertitel	Bauteil 3A+B Bestand
02.01	Titel	Tischlerarbeiten

Nr.	Leistungsbeschreibung	Menge/ Einh.	Preis (EP)	Gesamt (GP)
-----	-----------------------	--------------	------------	-------------

Übertrag:

verdeckte Befestigung der Platte
Farbe gem. Bemusterung
ähnlich RAL 9001

Oberseite Bekleidung
aus 13 mm starken HPL-Vollkernplatten wasserfest,
fäulnissicher
Alle Kanten gerundet Radius=2 mm,
verdeckte Befestigung der Platte
Farbe gem. Bemusterung
ähnlich RAL 9001

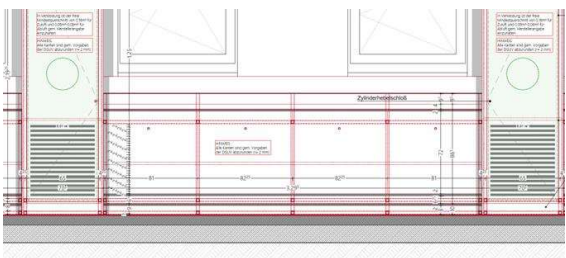
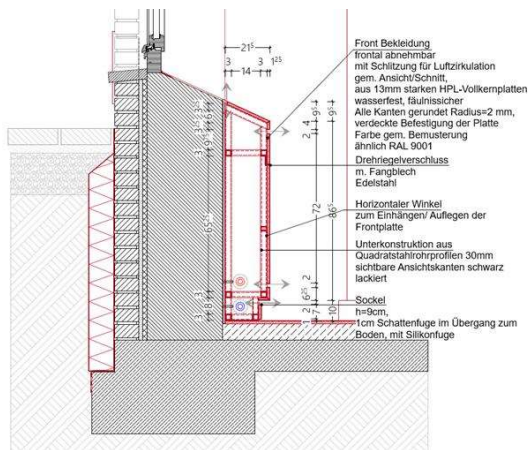
Horizontaler Winkel inkl. Holzbohle
zum Einhängen/ Auflegen der Frontplatte

Unterkonstruktion aus
Quadratstahlrohrprofilen 30 mm
sichtbare Ansichtskanten schwarz lackiert

Sockel
HPL-Vollkernplatten, h=9 cm,
1cm Schattenfuge im Übergang zum Boden, mit Silikonfuge

Drehriegelverschluss m. Fangblech, Edelstahl

liefern und herstellen



35 m EP..... GP

02.01.0080 Postfächer / Paketfächer 3070 mm
Postfächer / Paketfächer

Länge: 3070 mm
Höhe: 1500 mm

- Fortsetzung auf nächster Seite -

Übertrag:

Leistungsverzeichnis

Gronau_FNRS (4076)

32	LV	Tischlerarbeiten Innenausbau
02	Obertitel	Bauteil 3A+B Bestand
02.01	Titel	Tischlerarbeiten

Nr.	Leistungsbeschreibung	Menge/ Einh.	Preis (EP)	Gesamt (GP)
-----	-----------------------	--------------	------------	-------------

Übertrag:

Tiefe: 400 mm

Bestehend aus:

Regal- / Schrankrückwand
aus Holzwerkstoff, nur sichtbare Oberflächen mit
Echtholzfurnier,
Eiche, transparent lackiert, d=20 mm,
Eichenholz,
Oberfläche transparent lackiert
verdeckte Befestigung

Regal- / Schrankseitenwände
aus Holzwerkstoff, nur sichtbare Oberflächen mit
Echtholzfurnier,
Eiche, transparent lackiert, d=20 mm,
Kantenausführung mit
Anleimer 30/70 mm aus Eichenholz,
Oberfläche transparent lackiert
mit gerundeten Kanten,
Radius=2 mm,
verdeckte Befestigung

Pro Postfach ein Namensschild

Sockel
aus Holzwerkstoff, sichtbare Oberfläche Echtholzfurnier,
transparent lackiert,
d=20 mm, h= 9 cm
verdeckte Befestigung der Platte

liefern und montieren

Siehe Planung:
2026-03-09_A_1 BA_TI

Übertrag:

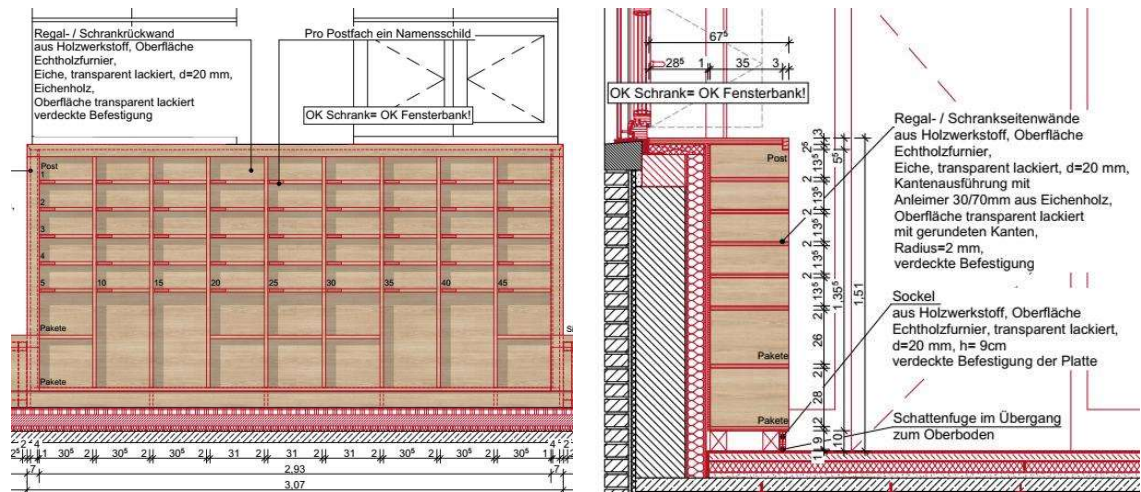
Leistungsverzeichnis

Gronau_FNRS (4076)

32	LV	Tischlerarbeiten Innenausbau
02	Obertitel	Bauteil 3A+B Bestand
02.01	Titel	Tischlerarbeiten

Nr.	Leistungsbeschreibung	Menge/ Einh.	Preis (EP)	Gesamt (GP)
-----	-----------------------	--------------	------------	-------------

Übertrag:



1 St EP..... GP

02.01.0090 Postfächer / Paketfächer 1230 mm
Postfächer / Paketfächer

Länge: 1230 mm
Höhe: 1500 mm
Tiefe: 400 mm

Bestehend aus:

Regal- / Schrankrückwand
aus Holzwerkstoff, nur sichtbare Oberflächen mit
Echtholz furnier,
Eiche, transparent lackiert, d=20 mm,
Eichenholz,
Oberfläche transparent lackiert
verdeckte Befestigung

Regal- / Schrankseitenwände
aus Holzwerkstoff, nur sichtbare Oberflächen mit
Echtholz furnier,
Eiche, transparent lackiert, d=20 mm,
Kantenausführung mit
Anleimer 30/70 mm aus Eichenholz,
Oberfläche transparent lackiert
mit gerundeten Kanten,
Radius=2 mm,
verdeckte Befestigung

Pro Postfach ein Namensschild

Sockel

- Fortsetzung auf nächster Seite -

Übertrag:

Leistungsverzeichnis

Gronau_FNRS (4076)

32	LV	Tischlerarbeiten Innenausbau
02	Obertitel	Bauteil 3A+B Bestand
02.01	Titel	Tischlerarbeiten

Nr.	Leistungsbeschreibung	Menge/ Einh.	Preis (EP)	Gesamt (GP)
-----	-----------------------	--------------	------------	-------------

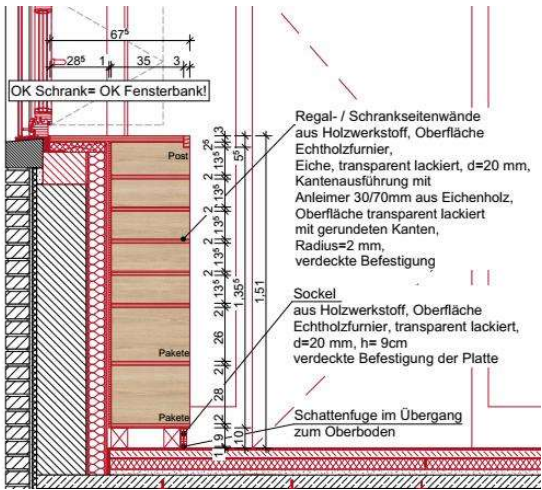
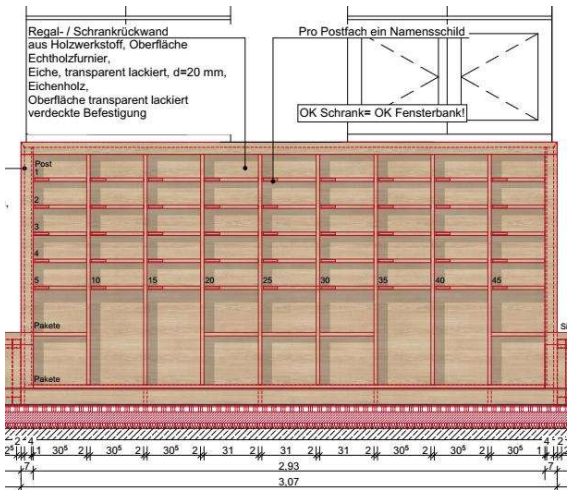
Übertrag:

aus Holzwerkstoff, sichtbare Oberfläche Echtholz furnier,
transparent lackiert,
d=20 mm, h= 9 cm
verdeckte Befestigung der Platte

Fach für Feuerlöscher mit Tür

liefern und montieren

Siehe Planung:
2026-03-09_A_1 BA_TI



1 St EP..... GP

02.01.0100 Schränke / Regale 1230 mm
Breite: 1230 mm
Höhe: 1150 mm
Tiefe: 400 mm

Bestehend aus:

Regal-/ Schrankoberseite
aus Holzwerkstoff, nur sichtbare Oberflächen mit
Echtholz furnier,
Eiche, transparent lackiert, d=30 mm,
Kantenausführung mit
Anleimer 30/70mm aus Eichenholz,
Oberfläche transparent lackiert
mit gerundeten Kanten,
Radius=2 mm,
verdeckte Befestigung

Regal- / Schrankseitenwände

- Fortsetzung auf nächster Seite -

Übertrag:

Leistungsverzeichnis

Gronau_FNRS (4076)

32	LV	Tischlerarbeiten Innenausbau
02	Obertitel	Bauteil 3A+B Bestand
02.01	Titel	Tischlerarbeiten

Nr.	Leistungsbeschreibung	Menge/ Einh.	Preis (EP)	Gesamt (GP)
-----	-----------------------	--------------	------------	-------------

Übertrag:

aus Holzwerkstoff, nur sichtbare Oberflächen mit Echtholz furnier, Eiche, transparent lackiert, d=20 mm, Kantenausführung mit Anleimer 30/70 mm aus Eichenholz, Oberfläche transparent lackiert mit gerundeten Kanten, Radius=2 mm, verdeckte Befestigung

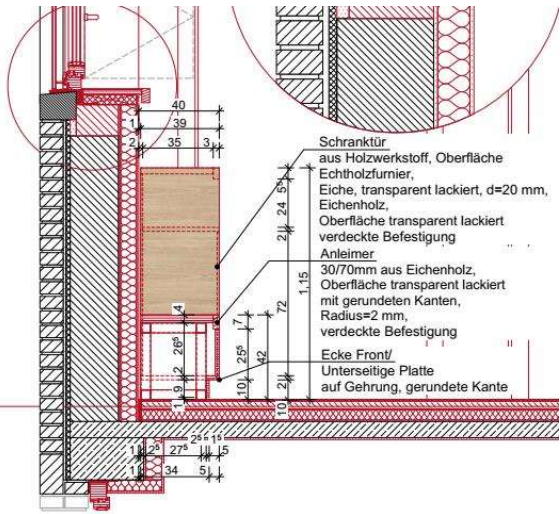
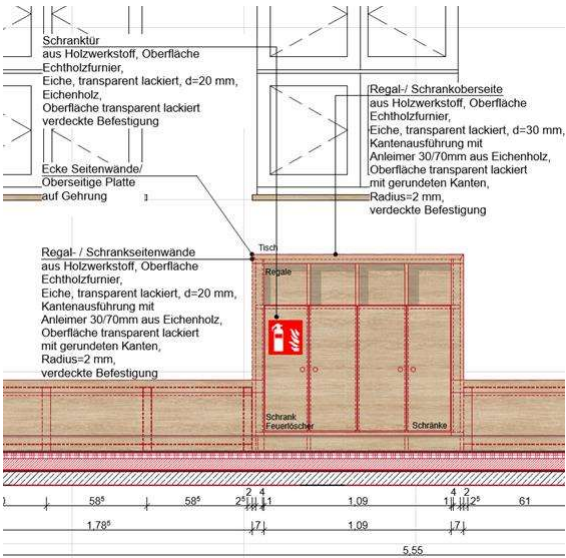
Schranktür aus Holzwerkstoff, nur sichtbare Oberflächen mit Echtholz furnier, Eiche, transparent lackiert, d=20 mm, Eichenholz, Oberfläche transparent lackiert verdeckte Befestigung

Muschelgriff aus Edelstahl, rund, matt gebürstet

Sockel aus Holzwerkstoff, sichtbare Oberfläche Echtholz furnier, transparent lackiert, d=20 mm, h= 9 cm verdeckte Befestigung der Platte

liefern und montieren

Siehe Planung:
2026-03-09_A_1 BA_TI



Übertrag:

Leistungsverzeichnis

Gronau_FNRS (4076)

32	LV	Tischlerarbeiten Innenausbau
02	Obertitel	Bauteil 3A+B Bestand
02.01	Titel	Tischlerarbeiten

Nr.	Leistungsbeschreibung	Menge/ Einh.	Preis (EP)	Gesamt (GP)
-----	-----------------------	--------------	------------	-------------

Übertrag:

4 St EP..... GP

02.01.0110 Sitzbank 2450 mm

Länge: 2450 mm
Höhe: 420 mm
Tiefe: 400 mm

Bestehend aus:

Sitzfläche
aus Holzwerkstoff, Oberfläche Echtholz furnier,
Eiche, transparent lackiert, d=40 mm,
Kantenausführung mit
Anleimer aus Eichenholz,
Oberfläche transparent lackiert
auf Gehrung mit gerundeten Kanten,
Radius=2 mm,
verdeckte Befestigung

Front Sitzfläche
aus Holzwerkstoff, Oberfläche Echtholz furnier,
Eiche, transparent lackiert, d=20 mm,
Radius=2 mm,
verdeckte Befestigung der Platte

Seiten
aus Holzwerkstoff, Oberfläche Echtholz furnier,
Eiche, transparent lackiert, d=20 mm,
Kantenausführung mit
Anleimer 30/70 mm aus Eichenholz,
Oberfläche transparent lackiert
mit gerundeten Kanten,
Radius=2 mm,
verdeckte Befestigung

Sockel
aus Holzwerkstoff, sichtbare Oberfläche Echtholz furnier,
transparent lackiert,
d=20 mm, h= 9 cm
verdeckte Befestigung der Platte

Unterkonstruktion
bestehend aus Quadratstahlrohrprofilen 50 mm, 5 mm

HINWEIS:
Unterkonstruktion sämtlicher Sitzflächen ausgelegt für Lasten ≥

- Fortsetzung auf nächster Seite -

Übertrag:

Leistungsverzeichnis

Gronau_FNRS (4076)

32	LV	Tischlerarbeiten Innenausbau
02	Obertitel	Bauteil 3A+B Bestand
02.01	Titel	Tischlerarbeiten

Nr.	Leistungsbeschreibung	Menge/ Einh.	Preis (EP)	Gesamt (GP)
-----	-----------------------	--------------	------------	-------------

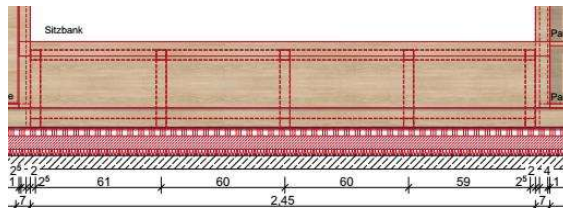
Übertrag:

400 kg

liefern und herstellen

Siehe Planung:

2026-03-09_A_1 BA_TI



1 St

EP.....

GP

02.01.0120

Sitzbank 4290 mm

Länge: 4290 mm

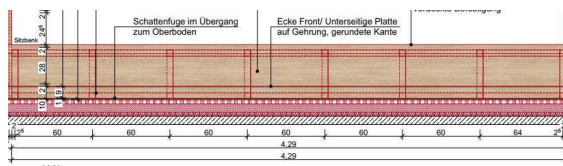
Höhe: 420 mm

Tiefe: 400 mm

sonst wie vor

Siehe Planung:

2026-03-09_A_1 BA_TI



1 St

EP.....

GP

02.01.0130

Sitzbank 1840 mm

Länge: 1840 mm

Höhe: 420 mm

Tiefe: 400 mm

sonst wie vor

Siehe Planung:

2026-03-09_A_1 BA_TI

Übertrag:

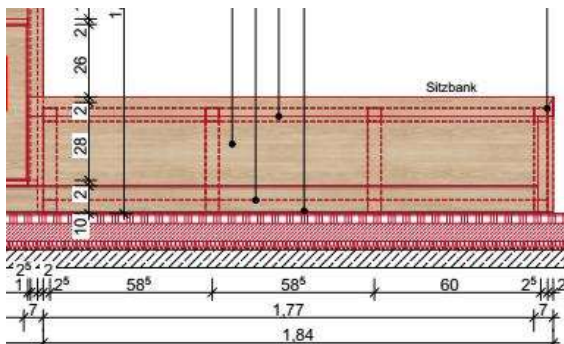
Leistungsverzeichnis

Gronau_FNRS (4076)

32	LV	Tischlerarbeiten Innenausbau
02	Obertitel	Bauteil 3A+B Bestand
02.01	Titel	Tischlerarbeiten

Nr.	Leistungsbeschreibung	Menge/ Einh.	Preis (EP)	Gesamt (GP)
-----	-----------------------	--------------	------------	-------------

Übertrag:



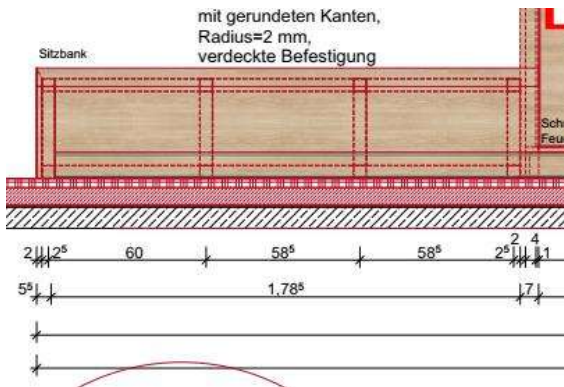
1 St EP..... GP

02.01.0140 Sitzbank 1910 mm

Länge: 1910 mm
Höhe: 420 mm
Tiefe: 400 mm

sonst wie vor

Siehe Planung:
2026-03-09_A_1 BA_TI



1 St EP..... GP

02.01.0150 Sitzbank 2480 mm

Länge: 2480 mm
Höhe: 420 mm
Tiefe: 400 mm

- Fortsetzung auf nächster Seite -

Übertrag:

Leistungsverzeichnis

Gronau_FNRS (4076)

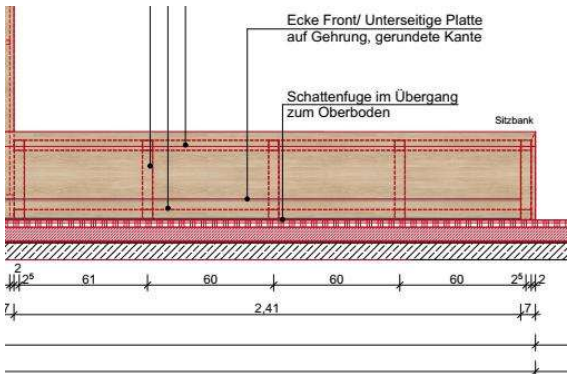
32	LV	Tischlerarbeiten Innenausbau
02	Obertitel	Bauteil 3A+B Bestand
02.01	Titel	Tischlerarbeiten

Nr.	Leistungsbeschreibung	Menge/ Einh.	Preis (EP)	Gesamt (GP)
-----	-----------------------	--------------	------------	-------------

Übertrag:

sonst wie vor

Siehe Planung:
2026-03-09_A_1 BA_TI

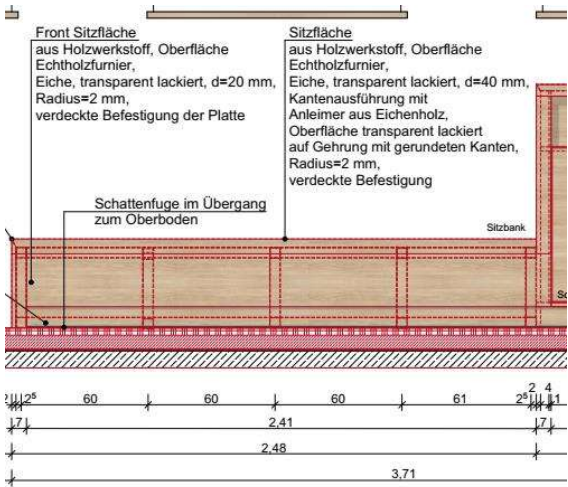


1 St EP..... GP

02.01.0160	Sitzbank 2480 mm
Länge:	2480 mm
Höhe:	420 mm
Tiefe:	400 mm

sonst wie vor

Siehe Planung:
2026-03-09_A_1 BA_TI



Übertrag:

Leistungsverzeichnis

Gronau_FNRS (4076)

32	LV	Tischlerarbeiten Innenausbau
02	Obertitel	Bauteil 3A+B Bestand
02.01	Titel	Tischlerarbeiten

Nr.	Leistungsbeschreibung	Menge/ Einh.	Preis (EP)	Gesamt (GP)
-----	-----------------------	--------------	------------	-------------

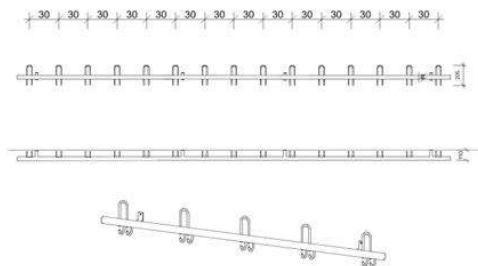
Übertrag:

1 St EP..... GP

02.01.0170 Garderobenhaken Schüler, L = 445 cm Hakenträgerprofil: Rundprofil 40mm Ø

- Oberfläche: Aluminium natur eloxiert E6/EV1
- Haken: 10 mm Ø, Aluminium natur eloxiert E6/EV1
- Hakenanordnung: Dreifachhaken
- Hakenabstand: ca. 300 mm, Haken nach vorne zeigend
- Wandkonsole: 110 mm Ausladung, 4 Befestigungslöcher
- Abschluss: Gerade
- Länge: 445 cm
- Anzahl Haken: 32 Stück
- Einbauort: Bauteil 3, Bestand

liefern und montieren



3 St EP..... GP

02.01.0180 Garderobenhaken Schüler, L = 415 cm Wie Position 02.01.0170 jedoch:

- Länge: 415 cm
- Anzahl Haken: 28 Stück
- Einbauort: Bauteil 3, Bestand

liefern und montieren

2 St EP..... GP

Übertrag:

Leistungsverzeichnis

Gronau_FNRS (4076)

32	LV	Tischlerarbeiten Innenausbau
02	Obertitel	Bauteil 3A+B Bestand
02.01	Titel	Tischlerarbeiten

Nr.	Leistungsbeschreibung	Menge/ Einh.	Preis (EP)	Gesamt (GP)
-----	-----------------------	--------------	------------	-------------

Übertrag:

02.01.0190 Garderobenhaken Schüler, L = 295 cm
 Wie Position 02.01.0170 (Seite 24) jedoch:

- Länge: 295 cm
- Anzahl Haken: 20 Stück
- Einbauort: Bauteil 3, Bestand

liefern und montieren

3 St EP..... GP

Summe Titel 02.01

Tischlerarbeiten, Netto:

Leistungsverzeichnis

Gronau_FNRS (4076)

32	LV	Tischlerarbeiten Innenausbau
02	Obertitel	Bauteil 3A+B Bestand
02.02	Titel	Tischlerarbeiten Elektro

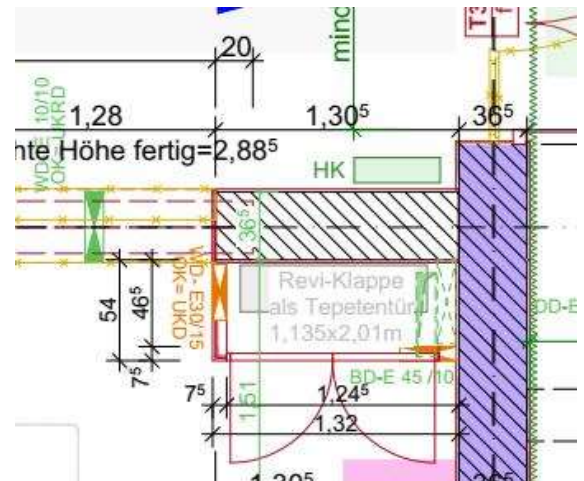
Nr.	Leistungsbeschreibung	Menge/ Einh.	Preis (EP)	Gesamt (GP)
-----	-----------------------	--------------	------------	-------------

02.02 Titel Tischlerarbeiten Elektro

02.02.0010 Verkleidung Unterverteilung Schülerbibliothek

Verkleidung Unterverteilung;

- Benötigter Platz in der Verkleidung: Tiefe 450 mm/ Breite 1300 mm.
- Öffnung (Tür Lichtes Maß von Breit 1050mm / Höhe 2150 mm mit einem Abstand der Öffnung zur rechten Wand von 150 mm
- Verschließbar mit PZ



1 St EP..... GP

02.02.0020 Verkleidung Unterverteilung ÜMI-Raum

Verkleidung Unterverteilung;

- Benötigter Platz in der Verkleidung: Tiefe 450 mm/ Breite 1300 mm.
- Öffnung (Tür Lichtes Maß von Breit 1050mm / Höhe 2150 mm mit einem Abstand der Öffnung zur rechten Wand von 150 mm
- Verschließbar mit PZ

Übertrag:

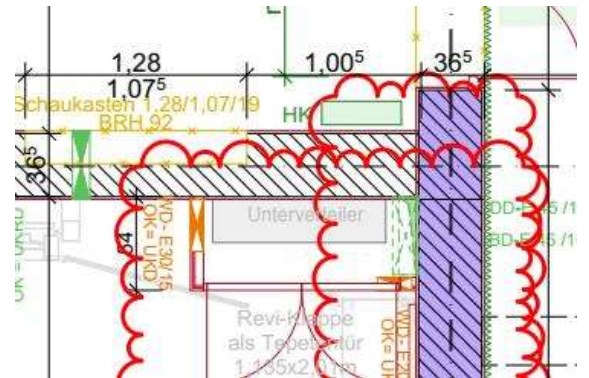
Leistungsverzeichnis

Gronau_FNRS (4076)

32	LV	Tischlerarbeiten Innenausbau
02	Obertitel	Bauteil 3A+B Bestand
02.02	Titel	Tischlerarbeiten Elektro

Nr.	Leistungsbeschreibung	Menge/ Einh.	Preis (EP)	Gesamt (GP)
-----	-----------------------	--------------	------------	-------------

Übertrag:



1 St EP..... GP

02.02.0030 Ausschnitt 100/100 mm

Ausschnitt in Schrankrückwand örtlich erstellt, zur Herstellung der Zugänglichkeit von Steck- und Datendosen.
Größe ca. 10/ 10 cm
liefern und herstellen

6 St EP..... GP

02.02.0040 Ausschnitt 100/180 mm

Ausschnitt in Schrankrückwand örtlich erstellt, zur Herstellung der Zugänglichkeit von Steck- und Datendosen.
Größe ca. 10/ 18 cm
liefern und herstellen

6 St EP..... GP

02.02.0050 Ausschnitt 100/260 mm

Ausschnitt in Schrankrückwand örtlich erstellt, zur Herstellung der Zugänglichkeit von Steck- und Datendosen.
Größe ca. 10/ 26 cm
liefern und herstellen

18 St EP..... GP

Summe Titel 02.02

Tischlerarbeiten Elektro, Netto:

Leistungsverzeichnis

Gronau_FNRS (4076)

32	LV	Tischlerarbeiten Innenausbau
02	Obertitel	Bauteil 3A+B Bestand
02.03	Titel	WC-Trennwände

Nr.	Leistungsbeschreibung	Menge/ Einh.	Preis (EP)	Gesamt (GP)
-----	-----------------------	--------------	------------	-------------

02.03 Titel WC-Trennwände

02.03.0010 WC-Damen 3er

Produkt der Planung:
KEMMLIT BASIC Typ C -BASIC 2.1: Profile in eloxierter
Ausführung.
oder gleichwertig.

Front: 2670 mm
Tiefe: 1600 mm
Trennwände: 2
Türen: 3

13 mm HPL-Vollkern mit statischem Verbund der Profile und
vandalensicheren Beschlägen.
Ausführung. Höhe: 2135 mm, einschl. 150 mm Bodenfreiheit.

Trennwände: 13 mm starke HPL-Vollkernplatten nach DIN EN
438 (DIN 16926). Wasserbeständig, fäulnissicher,
widerstandsfähig gegen Beschädigungen und besonders
pflegeleicht.
Alle sichtbaren Kanten sind gerundet und dadurch
verletzungsfrei.

Profile: Stabilisator und Türanschlagprofile sind als
3-Kammer-Profile aus Aluminium auszuführen, um eine
dauerhafte Stabilität zu gewährleisten. Eine absolute
Passgenauigkeit aller Verbindungen ist mittels im Werk
gefertigten CNC-Gewinden und Bohrungen sicherzustellen.
Bohrungen in die Profile vor Ort sind zu vermeiden.
Der Wandanschluss erfolgt durch U-Profile (30/24 mm).

Füße: Fußkonstruktion besteht aus einem Edelstahlkern (Ø 20
mm) und einem Edelstahlbodenteller.
Der Bodenteller ermöglicht mindestens eine 3-fache
Verschraubung in den Fliesenfugen

Türen: Aus 13 mm starken HPL-Vollkernplatten stumpf
einschlagend. Alle Kanten umfräst, die Ecken im Radius von 2
mm abgerundet. Durchlaufende Gummiprofildichtung im
Anschlagprofil zur Geräuschdämpfung integriert.
Beschläge: 3 kräftige 3-Rollen-Bänder (Ø 20 mm) je Tür,
Leicht austauschbares, kunststofffreies Einriegelschloss aus
Zinkdruckguss mit massivem, nicht brennbarem Riegel.
Schlosskasten aus Voll-Aluminium,.
Türknoöpfe aus schlag- und bruchsickelem Nylon.
Profile, Beschläge, ABS-Kanten, Füße und Zubehör in der
gleichen durchgängigen Farbe gem. Bemusterung

Farbe Bestand : Granatrot 3708 (ähnlich NCS S 3060-R)

- Fortsetzung auf nächster Seite -

Übertrag:

Leistungsverzeichnis

Gronau_FNRS (4076)

32	LV	Tischlerarbeiten Innenausbau
02	Obertitel	Bauteil 3A+B Bestand
02.03	Titel	WC-Trennwände

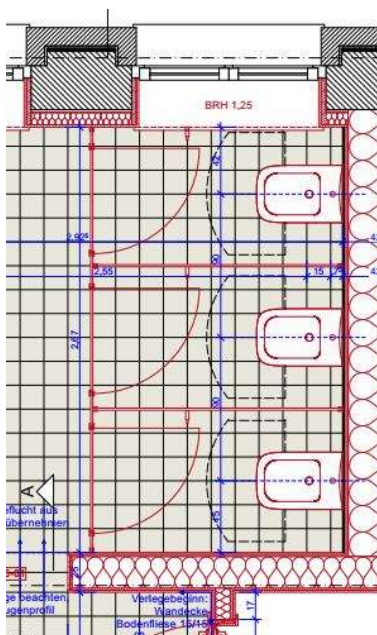
Nr.	Leistungsbeschreibung	Menge/ Einh.	Preis (EP)	Gesamt (GP)
-----	-----------------------	--------------	------------	-------------

Übertrag:

Vom Bieter einzutragen:

Angebotenes Produkt: '.....'

2024-07-01_A_1 BA_BT 3A_FS WC-Anlage BT 3A



1 St EP..... GP

02.03.0020

WC-Herren 3er

Produkt der Planung:
KEMMLIT BASIC Typ C -BASIC 2.1: Profile in eloxierter
Ausführung.
oder gleichwertig.

Front: 2670 mm
Tiefe: 1600 mm
Trennwände: 2
Türen: 3

13 mm HPL-Vollkern mit statischem Verbund der Profile und
vandalensicheren Beschlägen.
Ausführung. Höhe: 2135 mm, einschl. 150 mm Bodenfreiheit.

Trennwände: 13 mm starke HPL-Vollkernplatten nach DIN EN
438 (DIN 16926). Wasserbeständig, fäulnissicher,
widerstandsfähig gegen Beschädigungen und besonders
pflegeleicht.

- Fortsetzung auf nächster Seite -

Übertrag:

Leistungsverzeichnis

Gronau_FNRS (4076)

32	LV	Tischlerarbeiten Innenausbau
02	Obertitel	Bauteil 3A+B Bestand
02.03	Titel	WC-Trennwände

Nr.	Leistungsbeschreibung	Menge/ Einh.	Preis (EP)	Gesamt (GP)
-----	-----------------------	--------------	------------	-------------

Übertrag:

Alle sichtbaren Kanten sind gerundet und dadurch verletzungsfrei.

Profile: Stabilisator und Türanschlagprofile sind als 3-Kammer-Profile aus Aluminium auszuführen, um eine dauerhafte Stabilität zu gewährleisten. Eine absolute Passgenauigkeit aller Verbindungen ist mittels im Werk gefertigten CNC-Gewinden und Bohrungen sicherzustellen. Bohrungen in die Profile vor Ort sind zu vermeiden. Der Wandanschluss erfolgt durch U-Profile (30/24 mm).

Füße: Fußkonstruktion besteht aus einem Edelstahlkern (Ø 20 mm) und einem Edelstahlbodenteller. Der Bodenteller ermöglicht mindestens eine 3-fache Verschraubung in den Fliesenfugen

Türen: Aus 13 mm starken HPL-Vollkernplatten stumpf einschlagend. Alle Kanten umfräst, die Ecken im Radius von 2 mm abgerundet. Durchlaufende Gummiprofildichtung im Anschlagprofil zur Geräuschdämpfung integriert.
Beschläge: 3 kräftige 3-Rollen-Bänder (Ø 20 mm) je Tür, Leicht austauschbares, kunststofffreies Einriegelschloss aus Zinkdruckguss mit massivem, nicht brennbarem Riegel. Schlosskasten aus Voll-Aluminium,. Türknöpfe aus schlag- und bruchsickehem Nylon. Profile, Beschläge, ABS-Kanten, Füße und Zubehör in der gleichen durchgängigen Farbe gem. Bemusterung

Farbe Bestand : Granatrot 3708 (ähnlich NCS S 3060-R)

Vom Bieter einzutragen:

Angebotenes Produkt: '.....'

2024-07-01_A_1 BA_BT 3A_FS WC-Anlage BT 3A

Übertrag:

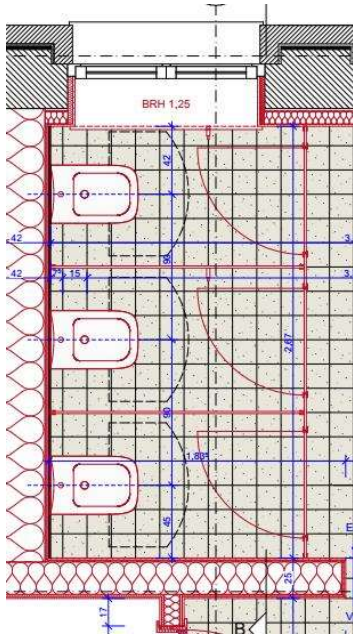
Leistungsverzeichnis

Gronau_FNRS (4076)

32	LV	Tischlerarbeiten Innenausbau
02	Obertitel	Bauteil 3A+B Bestand
02.03	Titel	WC-Trennwände

Nr.	Leistungsbeschreibung	Menge/ Einh.	Preis (EP)	Gesamt (GP)
-----	-----------------------	--------------	------------	-------------

Übertrag:



1 St EP..... GP

02.03.0030 Schamwand

Normschamwand aus 13 mm HPL, 435 mm x 900 mm
Bei Trockenbauwänden Schamwand mit Fuß, 150 mm
Bodenfreiheit
Wandhalterung U-Profil Aluminium

Farbe Bestand: Granatrot 3708 (ähnlich NCS S 3060-R)

2024-07-01_A_1 BA_BT 3A_FS WC-Anlage BT 3A

2 St EP..... GP

Summe Titel 02.03

WC-Trennwände, Netto:

Leistungsverzeichnis

Gronau_FNRS (4076)

32	LV	Tischlerarbeiten Innenausbau
02	Obertitel	Bauteil 3A+B Bestand
02.04	Titel	Akustikbauteile

Nr.	Leistungsbeschreibung	Menge/ Einh.	Preis (EP)	Gesamt (GP)
-----	-----------------------	--------------	------------	-------------

02.04 Titel Akustikbauteile

02.04.0010 Wandpaneele 1192x592mm

Produkt der Planung:

Ecophon Akusto One BBA - Akustikwandsystem, 85 mm
Glaswolle, textile Oberfläche, rahmenlos
Rahmenloses Akustikwandsystem 1192x592mm
Akustikplatte aus Glaswolle
oder gleichwertig.

- Format (mm): 1192x592 mm
- Kantenausführung: SQ
- Demontierbarkeit: leicht montierbar, sowie de- und remontierbar
- Gesamtgewicht: ca. 4,5kg (UK+Akustikpaneel)
- Oberfläche: Texon sichtseitig widerstandfähiges Textilgewebe
- Rückseite: Glasvlies
- Farbe: Cloudly Pink, NCS-Farbe: S 2005-Y70R
- Lichtreflexionsgrad: Nach Farbkarte des Herstellers
- Baustoffklasse: nicht brennbar, A2-s1,d0 (gem. DIN EN 13501-1)

System-Unterkonstruktion

- leicht montierbar, sowie de- und wiedermontierbar
- 4,5kg (UK + Akustikpaneel)
- Aufnahmekonstruktion aus Wandprofil und Absorberanker

Produktname UK: Ecophon Connect

Montage

Das Element ist mit Hilfe von Wandprofil und Absorberanker gemäß Montageanleitung M478 zu liefern und zu montieren.

Vom Bieter einzutragen:

Angebotenes Produkt: '.....'

Siehe Planung:

2026-03-06_A_1 BA_Ü GR_SO 00 1. Obergeschoss
2026-03-06_A_1 BA_Ü GR_SO 00 0. Erdgeschoss
2026-03-06_A_1 BA_Ü GR_SO 00 -1. Sockelgeschoss

57 St EP..... GP

Übertrag:

Leistungsverzeichnis

Gronau_FNRS (4076)

32	LV	Tischlerarbeiten Innenausbau
02	Obertitel	Bauteil 3A+B Bestand
02.04	Titel	Akustikbauteile

Nr.	Leistungsbeschreibung	Menge/ Einh.	Preis (EP)	Gesamt (GP)
-----	-----------------------	--------------	------------	-------------

Übertrag:

02.04.0020 Wandpaneele 2700x600mm

Prokukt der Planung:

Ecophon Akusto Wall C Texona mit Connect Thinline-Profil - Akustikwandpaneelsystem, 40mm Glaswolle, textile Oberfläche Akustikplatte aus Glaswolle oder gleichwertig.

- Format (mm): 2700x600 mm
- Kantenausführung: C ähnl. DIN EN 13964
- Demontierbarkeit: leicht montierbar, sowie de- und remontierbar
- Gesamtgewicht: ca. 3,5 kg/m²
- Oberfläche: Texona sichtseitig und an Längsseiten widerstandfähiges Textilgewebe
- Rückseite: Glasvlies
- Farbe: Cloudly Pink, NCS-Farbe: S 2005-Y70R, Lichtreflexionsgrad: Nach Farbkarte des Herstellers
- Baustoffklasse: nicht brennbar, A2-s1,d0 (gem. DIN EN 13501-1)
- Absorptionsklasse: A (gem. DIN EN ISO 11654), $\alpha_w = 1,00$

System-Unterkonstruktion

Aufnahmekonstruktion aus farbbeschichtetem Aluminium-Rahmenprofil, Ansichtskante = 10 mm, L=2658 mm, mit passenden Außenecken, Farbe:

- Weiß texturiert (ähnl. NCS S 0500-N)

Produktname UK: Ecophon Connect Thinline-Profil

Montage

Das Wandpaneel ist in einer Aufnahmekonstruktion gem. Montageanleitung M609 für die vertikale, bzw. M592 für die horizontale Anordnung des Herstellers zu liefern und zu montieren. Die Profile sind direkt auf die Wand zu schrauben. Bei senkrechter Anordnung der Wandpaneele ist in das untere Profil ein Distanzprofil einzulegen. Die Rahmenprofile sind direkt auf die Wand zu schrauben, max. Befestigungsabstand 400 mm. Die Ecken der Konstruktion sind mit den zum System passenden Außenecken des Herstellers auszubilden.

Zuschnitt: Zuschnitt der Platten gem. Ausführungsplanung auszuführen, halbiert / gedrittelt

Vom Bieter einzutragen:

Angebotenes Produkt: '.....'

- Fortsetzung auf nächster Seite -

Übertrag:

Leistungsverzeichnis

Gronau_FNRS (4076)

32	LV	Tischlerarbeiten Innenausbau
02	Obertitel	Bauteil 3A+B Bestand
02.04	Titel	Akustikbauteile

Nr.	Leistungsbeschreibung	Menge/ Einh.	Preis (EP)	Gesamt (GP)
-----	-----------------------	--------------	------------	-------------

Übertrag:

Siehe Planung:

2026-03-06_A_1 BA_Ü GR_SO 00 1. Obergeschoss
 2026-03-06_A_1 BA_Ü GR_SO 00 0. Erdgeschoss
 2026-03-06_A_1 BA_Ü GR_SO 00 -1. Sockelgeschoss

62 St EP..... GP

02.04.0030 Aufmass Akustikdecke

örtliches Aufmass bereits verbauter Kabelwege zur Erstellung der Ausklinkungen in den Akustikdecken.

Fläche: ca. 300 m²
 Kabelwege: ca. 100 m
 liefern und herstellen

1 St EP..... GP

02.04.0040 Decke reinigen

(Position entfällt; wird nicht ersetzt; kein Textquerverweis.)

02.04.0050 Akustikdecke geklebt

(Position entfällt; wird nicht ersetzt; kein Textquerverweis.)

02.04.0060 Zulage Ausklinkungen Höhe 20 mm

(Position entfällt; wird nicht ersetzt; kein Textquerverweis.)

02.04.0070 Wandwinkel

(Position entfällt; wird nicht ersetzt; kein Textquerverweis.)

02.04.0080 Kantenversiegelung

(Position entfällt; wird nicht ersetzt; kein Textquerverweis.)

02.04.0090 Kabeldurchführungen

(Position entfällt; wird nicht ersetzt; kein Textquerverweis.)

Summe Titel 02.04

Akustikbauteile, Netto:

Summe Obertitel 02

Bauteil 3A+B Bestand, Netto:

zzgl. MwSt. (19,0 %):

Gesamtsumme, Brutto:

Leistungsverzeichnis

Gronau_FNRS (4076)

32	LV	Tischlerarbeiten Innenausbau
03	Obertitel	Bauteil 4 Neubau

Nr.	Leistungsbeschreibung	Menge/ Einh.	Preis (EP)	Gesamt (GP)
-----	-----------------------	--------------	------------	-------------

03 Obertitel Bauteil 4 Neubau

03.01 Titel Tischlerarbeiten

03.01.0010 Nische für Feuerlöscher
zur Unterbringung eines Feuerlöschers bis 6 kg

Abmessungen

Höhe: 740 mm
Breite: 300 mm
Tiefe: 210 mm

Holzwerkstoffplatte, HPL beschichtet
d=20 mm, Oberfläche weiß RAL 9001,
gem. Bemusterung, allseitig umleimt

Klappe vorderseitig bündig montiert

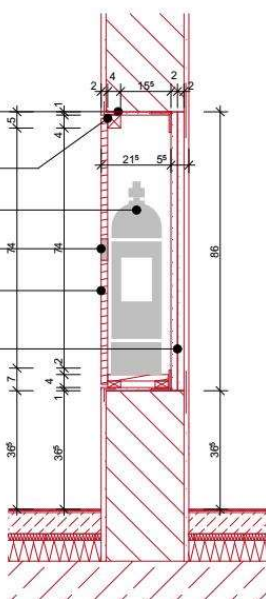
Muschelgriff aus Edelstahl,
rund, matt gebürstet
Maß 60 mm, matt gebürstet: Häfele 155.01.491 o. glw.
mit magnetischen Verschluss: Häfele 246.75.615 o. glw.

Kennzeichnung mit rotem F, h=100 mm
Einbau mit Rückwand und Putzträgerplatten 2x20 mm gem.
Detail,
Befestigung mit L-Profil 45x45x0,6 mm

liefern und herstellen

NEUBAU

Innenputz um Ecke führen
10 mm
mit Eckschutzschiene
Schattenfuge
10mm umlaufend
Feuerlöscher in Nische
max. 6 kg
Muschelgriff aus Edelstahl,
rund, matt gebürstet
Holzwerkstoffplatte, HPL beschichtet
d=20mm, Oberfläche weiß RAL 9001,
gem. Bemusterung, allseitig umleimt
Putzträgerplatte
2 x 20 mm; befestigt mit
L-Profil 45 x 45 x 0,6 mm
Armierungsgewebe an Übergängen zum
Mauerwerk



Übertrag:

Leistungsverzeichnis

Gronau_FNRS (4076)

32	LV	Tischlerarbeiten Innenausbau
03	Obertitel	Bauteil 4 Neubau
03.01	Titel	Tischlerarbeiten

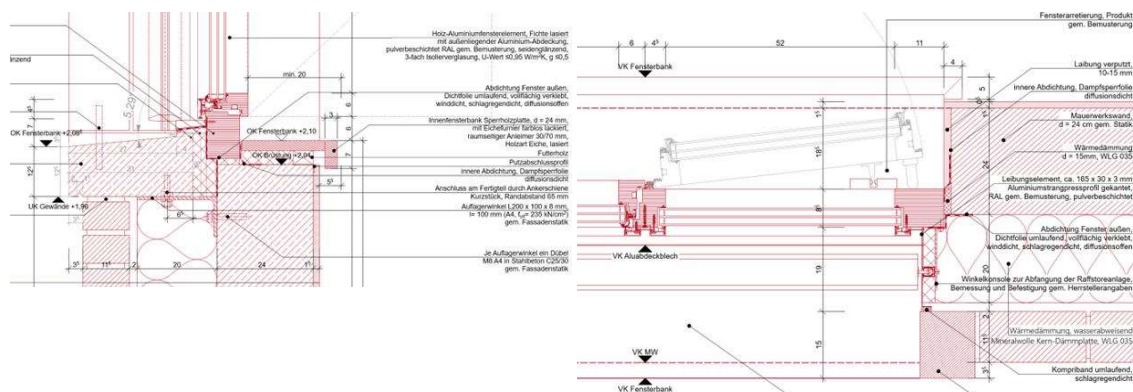
Nr.	Leistungsbeschreibung	Menge/ Einh.	Preis (EP)	Gesamt (GP)
Übertrag:				
		3 St	EP.....	GP

03.01.0020 Fensterbank 250 mm

Innenfensterbank Sperrholzplatte, d = 24 mm,
Mit Eichefurnier- farblos lackiert

raumseitiger Vollholzanleimer 40/70 mm, Holzart Eiche, farblos
lasert, Anleimer auf Gehrung um die Ecke führen.
einschl. Unterkonstruktion und Dämmung
verdeckt befestigt, Ecken mit Rundungsradius 2 mm,
Furnier um die Ecken führen
mit umlaufendem Furnierbild

liefern und montieren



140 m EP..... GP

03.01.0030 Schülerarbeitsstisch / Fensterbank Chemieraum

Länge: 10.810 mm
Höhe: 740 mm
Tiefe: 600 mm

Bestehend aus:

Arbeitsstischplatte
aus Holzwerkstoff, Oberfläche Echtholz furnier,
Eiche, transparent lackiert, d=24 mm,
Kantenausführung mit
Anleimer 25/55 mm aus Eichenholz,
Oberfläche transparent lackiert
mit gerundeten Kanten,
Radius=2 mm,
verdeckte Befestigung der Platte

Tischrückwand

- Fortsetzung auf nächster Seite -

Übertrag:

Leistungsverzeichnis

Gronau_FNRS (4076)

32	LV	Tischlerarbeiten Innenausbau
03	Obertitel	Bauteil 4 Neubau
03.01	Titel	Tischlerarbeiten

Nr.	Leistungsbeschreibung	Menge/ Einh.	Preis (EP)	Gesamt (GP)
-----	-----------------------	--------------	------------	-------------

Übertrag:

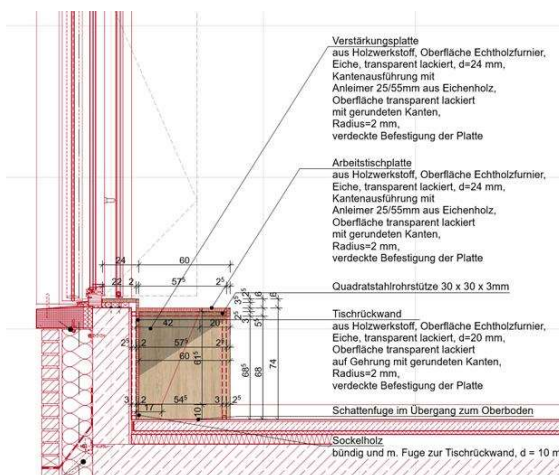
aus Holzwerkstoff, Oberfläche Echtholz furnier,
Eiche, transparent lackiert, d=20 mm,
Oberfläche transparent lackiert
auf Gehrung mit gerundeten Kanten,
Radius=2 mm,
verdeckte Befestigung der Platte

Verstärkungsplatte
aus Holzwerkstoff, Oberfläche Echtholz furnier,
Eiche, transparent lackiert, d=24 mm,
Kantenausführung mit
Anleimer 25/55 mm aus Eichenholz,
Oberfläche transparent lackiert
mit gerundeten Kanten,
Radius=2 mm,
verdeckte Befestigung der Platte

Sockel
aus Holzwerkstoff, Oberfläche Echtholz furnier, transparent
lackiert, bündig und m. Fuge zur Tischrückwand, d = 10 mm

Unterkonstruktion
bestehend aus Quadratstahlrohrprofilen 30mm, 3mm

Siehe Planung:
2026-03-10_A_1 BA_TI



1 St EP..... GP

Übertrag:

Leistungsverzeichnis

Gronau_FNRS (4076)

32	LV	Tischlerarbeiten Innenausbau
03	Obertitel	Bauteil 4 Neubau
03.01	Titel	Tischlerarbeiten

Nr.	Leistungsbeschreibung	Menge/ Einh.	Preis (EP)	Gesamt (GP)
-----	-----------------------	--------------	------------	-------------

Übertrag:

03.01.0040 Tribüne Chemieraum

Länge: 8450 mm
Höhe: 900 mm
Tiefe: 1000 mm

örtliches Aufmass erforderlich !

Bestehend aus:

Tribünensitzfläche unten
aus Holzwerkstoff d=38 mm,
Oberfläche mit
Kautschukeinlage wie Bodenbelag,d=2,5 mm,
mit Anleimer 30/70 mm,
Holzart Eiche, farblos lasiert
mit gerundeten Kanten,
Radius=2 mm,
verdeckte Befestigung der Platte

Schubkastenschrank
Schubkastenschrank 69x58x20 cm, 10-mal,
inkl. Fronten Eichefurnier, farblos lackiert
Griffmulde, Kanten gerundet r=2 mm
Schubkastensystem Stahlzarge silbergrau
inkl. Anschlagdämpfer

Tribünensitzfläche oben
aus Holzwerkstoff, Oberfläche Echtholzfurnier,
Eiche, transparent lackiert, d=40 mm,
Oberfläche transparent lackiert
auf Gehrung mit gerundeten Kanten,
Radius=2 mm,
verdeckte Befestigung der Platte

Tribünenrückwänden
aus Holzwerkstoff, Oberfläche Echtholzfurnier,
Eiche, transparent lackiert, d=20 mm,
Oberfläche transparent lackiert
verdeckte Befestigung der Platte

Tribünentrittstufen
aus Holzwerkstoff d=38 mm,
Oberfläche mit
Kautschukeinlage wie Bodenbelag,d=2,5 mm,
mit Anleimer 20/70 mm,
Holzart Eiche, farblos lasiert
mit gerundeten Kanten,
Radius=2 mm
verdeckte Befestigung der Platte

- Fortsetzung auf nächster Seite -

Übertrag:

Leistungsverzeichnis

Gronau_FNRS (4076)

32	LV	Tischlerarbeiten Innenausbau		
03	Obertitel	Bauteil 4 Neubau		
03.01	Titel	Tischlerarbeiten		
Nr.	Leistungsbeschreibung		Menge/ Einh.	Preis (EP)
				Gesamt (GP)

Übertrag:

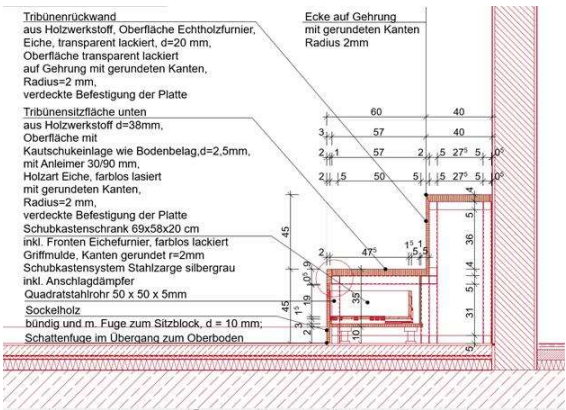
Sockel
aus Holzwerkstoff, Oberfläche Echtholz furnier, transparent
lackiert, bündig und m. Fuge zur Tischrückwand, d = 10 mm

Unterkonstruktion
bestehend aus Quadratstahlrohrprofilen 50 mm, 5 mm

HINWEIS:
Unterkonstruktion sämtlicher Sitzflächen ausgelegt für Lasten ≥
400 kg

liefern und montieren

Siehe Planung:
2026-03-10_A_1 BA_TI



1 St EP..... GP

03.01.0050 **Schaukästen**

Breite: 2000 mm
Höhe: 1200 mm
Tiefe: 150 mm

Schaukasten Innen, Baustoffklasse A1
HxBxT 1200x2000x150 mm
Schaukasten Innen mit Gehäuse aus Holzwerkstoff, sichtbare
Oberfläche Echtholz furnier,
Eiche, transparent lackiert, d=20 mm
Furnier um alle Ecken führen
Abgerundete Ecken, Radius=2 mm

Mit symmetrisch aufgeteilten leichtgängigen Schiebetüren mit
Frontscheiben aus ESG-Sicherheitsglas

Leistungsverzeichnis

Gronau_FNRS (4076)

32	LV	Tischlerarbeiten Innenausbau
03	Obertitel	Bauteil 4 Neubau
03.01	Titel	Tischlerarbeiten

Nr.	Leistungsbeschreibung	Menge/ Einh.	Preis (EP)	Gesamt (GP)
-----	-----------------------	--------------	------------	-------------

Übertrag:

Sicherheitsschloss mit 2 Schlüsseln, schließbar von vorn

weiße, magnethaftende Rückwand

2 Glasböden

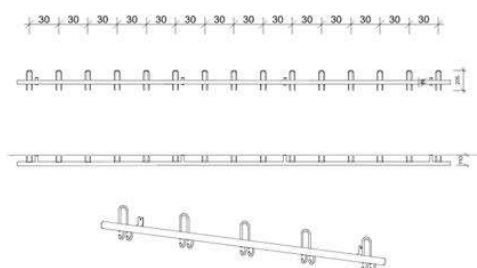
liefern und einbauen

3 St EP..... GP

03.01.0060 Garderobenhaken Schüler, L = 445 cm
Hakenträgerprofil: Rundprofil 40mm Ø

- Oberfläche: Aluminium natur eloxiert E6/EV1
- Haken: 10 mm Ø, Aluminium natur eloxiert E6/EV1
- Hakenanordnung: Dreifachhaken
- Hakenabstand: ca. 300 mm, Haken nach vorne zeigend
- Wandkonsole: 110 mm Ausladung, 4 Befestigungslöcher
- Abschluss: Gerade
- Länge: 445 cm
- Anzahl Haken: 32 Stück
- Einbauort: Bauteil 4, Neubau

liefern und montieren



6 St EP..... GP

Übertrag:

Leistungsverzeichnis

Gronau_FNRS (4076)

32	LV	Tischlerarbeiten Innenausbau
03	Obertitel	Bauteil 4 Neubau
03.01	Titel	Tischlerarbeiten

Nr.	Leistungsbeschreibung	Menge/ Einh.	Preis (EP)	Gesamt (GP)
-----	-----------------------	--------------	------------	-------------

Übertrag:

- 03.01.0070 Garderobenhaken Schüler, L = 305 cm**
- Wie Position 03.01.0060 (Seite 40) jedoch:
 -
 - Länge: 305 cm
 - Anzahl Haken: 26 Stück
 - Einbauort: Bauteil 4, Neubau

liefern und montieren

1 St EP..... GP

- 03.01.0080 Garderobenhaken Schüler, L = 265 cm**
- Wie Position 03.01.0060 (Seite 40) jedoch:
 -
 - Länge: 265 cm
 - Anzahl Haken: 18 Stück
 - Einbauort: Bauteil 4, Neubau

liefern und montieren

1 St EP..... GP

- 03.01.0090 Garderobenhaken Schüler, L = 205 cm**
- Wie Position 03.01.0060 (Seite 40) jedoch:
 -
 - Länge: 205 cm
 - Anzahl Haken: 14 Stück
 - Einbauort: Bauteil 4, Neubau

liefern und montieren

2 St EP..... GP

Summe Titel 03.01

Tischlerarbeiten, Netto:

Leistungsverzeichnis

Gronau_FNRS (4076)

32	LV	Tischlerarbeiten Innenausbau
03	Obertitel	Bauteil 4 Neubau
03.02	Titel	WC-Trennwände

Nr.	Leistungsbeschreibung	Menge/ Einh.	Preis (EP)	Gesamt (GP)
-----	-----------------------	--------------	------------	-------------

03.02 Titel WC-Trennwände

03.02.0010 WC-Damen 5er

Produkt der Planung:
KEMMLIT BASIC Typ C -BASIC 2.1: Profile in eloxierter
Ausführung.
oder gleichwertig.

Front: 4470 mm
Tiefe: 1450 mm
Trennwände: 4
Türen: 5

13 mm HPL-Vollkern mit statischem Verbund der Profile und
vandalensicheren Beschlägen.
Ausführung. Höhe: 2135 mm, einschl. 150 mm Bodenfreiheit.

Trennwände: 13 mm starke HPL-Vollkernplatten nach DIN EN
438 (DIN 16926). Wasserbeständig, fäulnissicher,
widerstandsfähig gegen Beschädigungen und besonders
pflegeleicht.
Alle sichtbaren Kanten sind gerundet und dadurch
verletzungsfrei.

Profile: Stabilisator und Türanschlagprofile sind als
3-Kammer-Profile aus Aluminium auszuführen, um eine
dauerhafte Stabilität zu gewährleisten. Eine absolute
Passgenauigkeit aller Verbindungen ist mittels im Werk
gefertigten CNC-Gewinden und Bohrungen sicherzustellen.
Bohrungen in die Profile vor Ort sind zu vermeiden.
Der Wandanschluss erfolgt durch U-Profile (30/24 mm).

Füße: Fußkonstruktion besteht aus einem Edelstahlkern (Ø 20
mm) und einem Edelstahlbodenteller.
Der Bodenteller ermöglicht mindestens eine 3-fache
Verschraubung in den Fliesenfugen

Türen: Aus 13 mm starken HPL-Vollkernplatten stumpf
einschlagend. Alle Kanten umfräst, die Ecken im Radius von 2
mm abgerundet. Durchlaufende Gummiprofildichtung im
Anschlagprofil zur Geräuschdämpfung integriert.
Beschläge: 3 kräftige 3-Rollen-Bänder (Ø 20 mm) je Tür,
Leicht austauschbares, kunststofffreies Einriegelschloss aus
Zinkdruckguss mit massivem, nicht brennbarem Riegel.
Schlosskasten aus Voll-Aluminium.
Türknoöpfe aus schlag- und bruchsischerem Nylon.
Profile, Beschläge, ABS-Kanten, Füße und Zubehör in der
gleichen durchgängigen Farbe gem. Bemusterung

Farbe Neubau: Orange 2717 (ähnlich NCS S 0570-Y40R)

- Fortsetzung auf nächster Seite -

Übertrag:

Leistungsverzeichnis

Gronau_FNRS (4076)

32	LV	Tischlerarbeiten Innenausbau
03	Obertitel	Bauteil 4 Neubau
03.02	Titel	WC-Trennwände

Nr.	Leistungsbeschreibung	Menge/ Einh.	Preis (EP)	Gesamt (GP)
-----	-----------------------	--------------	------------	-------------

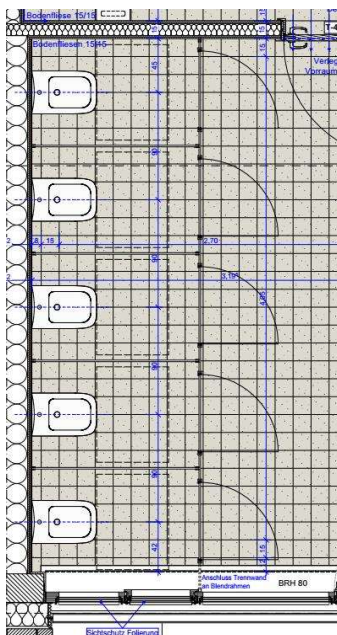
Übertrag:

Vom Bieter einzutragen:

Angebotenes Produkt: '.....'

Siehe Planung:

2024-07-01_A_1 BA_BT 4_FS - Fliesenspiegel WC-Anlage BT4



1 St EP..... GP

03.02.0020

WC-Herren 2er

Produkt der Planung:

KEMMLIT BASIC Typ C -BASIC 2.1: Profile in eloxierter

Ausführung.

oder gleichwertig.

Front:	1750 mm
Tiefe:	1450 mm
Trennwände:	1
Seitenwand:	1
Türen:	2

13 mm HPL-Vollkern mit statischem Verbund der Profile und vandalensicheren Beschlägen.

Ausführung. Höhe: 2135 mm, einschl. 150 mm Bodenfreiheit.

Trennwände: 13 mm starke HPL-Vollkernplatten nach DIN EN 438 (DIN 16926). Wasserbeständig, fäulnissicher, widerstandsfähig gegen Beschädigungen und besonders

- Fortsetzung auf nächster Seite -

Übertrag:

Leistungsverzeichnis

Gronau_FNRS (4076)

32	LV	Tischlerarbeiten Innenausbau
03	Obertitel	Bauteil 4 Neubau
03.02	Titel	WC-Trennwände

Nr.	Leistungsbeschreibung	Menge/ Einh.	Preis (EP)	Gesamt (GP)
-----	-----------------------	--------------	------------	-------------

Übertrag:

pflegeleicht.

Alle sichtbaren Kanten sind gerundet und dadurch verletzungsfrei.

Profile: Stabilisator und Türanschlagprofile sind als 3-Kammer-Profile aus Aluminium auszuführen, um eine dauerhafte Stabilität zu gewährleisten. Eine absolute Passgenauigkeit aller Verbindungen ist mittels im Werk gefertigten CNC-Gewinden und Bohrungen sicherzustellen. Bohrungen in die Profile vor Ort sind zu vermeiden. Der Wandanschluss erfolgt durch U-Profile (30/24 mm).

Füße: Fußkonstruktion besteht aus einem Edelstahlkern (Ø 20 mm) und einem Edelstahlbodenteller. Der Bodenteller ermöglicht mindestens eine 3-fache Verschraubung in den Fliesenfugen

Türen: Aus 13 mm starken HPL-Vollkernplatten stumpf einschlagend. Alle Kanten umfräst, die Ecken im Radius von 2 mm abgerundet. Durchlaufende Gummiprofildichtung im Anschlagprofil zur Geräuschdämpfung integriert. Beschläge: 3 kräftige 3-Rollen-Bänder (Ø 20 mm) je Tür, Leicht austauschbares, kunststofffreies Einriegelschloss aus Zinkdruckguss mit massivem, nicht brennbarem Riegel. Schlosskasten aus Voll-Aluminium. Türknöpfe aus schlag- und bruchsickelem Nylon. Profile, Beschläge, ABS-Kanten, Füße und Zubehör in der gleichen durchgängigen Farbe gem. Bemusterung

Farbe Neubau: Orange 2717 (ähnlich NCS S 0570-Y40R)

Vom Bieter einzutragen:

Angebotenes Produkt: '.....'

Siehe Planung:

2024-07-01_A_1 BA_BT 4_FS - Fliesenspiegel WC-Anlage BT4

Übertrag:

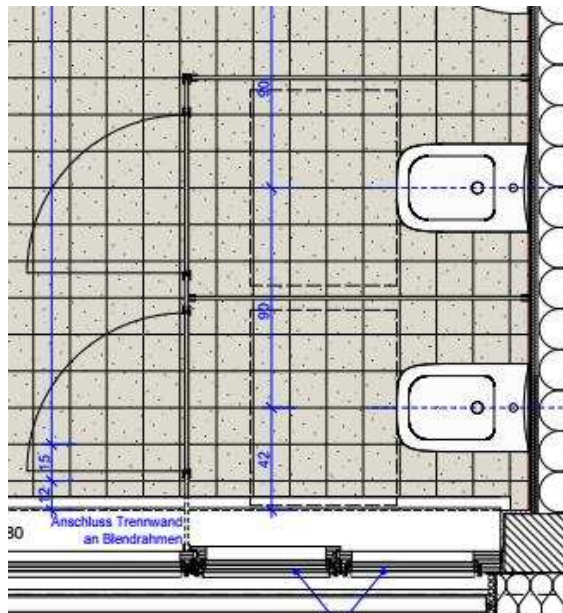
Leistungsverzeichnis

Gronau_FNRS (4076)

32	LV	Tischlerarbeiten Innenausbau
03	Obertitel	Bauteil 4 Neubau
03.02	Titel	WC-Trennwände

Nr.	Leistungsbeschreibung	Menge/ Einh.	Preis (EP)	Gesamt (GP)
-----	-----------------------	--------------	------------	-------------

Übertrag:



1 St EP..... GP

03.02.0030

Schamwand

Normschamwand aus 13 mm HPL, 435 mm x 900 mm
Bei Trockenbauwänden Schamwand mit Fuß, 150 mm
Bodenfreiheit
Wandhalterung U-Profil Aluminium

Farbe Neubau: Orange 2717 (ähnlich NCS S 0570-Y40R)

Vom Bieter einzutragen:

Angebotenes Produkt: '.....'

Siehe Planung:

2024-07-01_A_1 BA_BT 4_FS - Fliesenspiegel WC-Anlage BT4

2 St EP..... GP

03.02.0040

Anschluß Trennwand an das Fensterprofil

Anschluß der Trennwand an das Fensterprofil bzw den
Blendrahmen.
Ausklinkung des Verbreiterungselementes im Brüstungsbereich
des Fensters.

Übertrag:

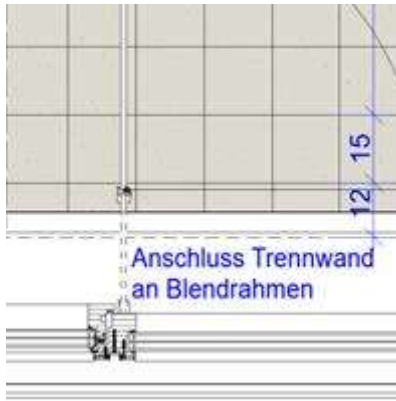
Leistungsverzeichnis

Gronau_FNRS (4076)

32	LV	Tischlerarbeiten Innenausbau
03	Obertitel	Bauteil 4 Neubau
03.02	Titel	WC-Trennwände

Nr.	Leistungsbeschreibung	Menge/ Einh.	Preis (EP)	Gesamt (GP)
-----	-----------------------	--------------	------------	-------------

Übertrag:



2 St EP..... GP

Summe Titel 03.02

WC-Trennwände, Netto:

Leistungsverzeichnis

Gronau_FNRS (4076)

32	LV	Tischlerarbeiten Innenausbau
03	Obertitel	Bauteil 4 Neubau
03.03	Titel	Akustikbauteile

Nr.	Leistungsbeschreibung	Menge/ Einh.	Preis (EP)	Gesamt (GP)
-----	-----------------------	--------------	------------	-------------

03.03 Titel Akustikbauteile

03.03.0002 Wandpaneele 2700x600mm

Produkt der Planung:

Ecophon Akusto Wall C Texona mit Connect Thinline-Profil - Akustikwandpaneelsystem, 40 mm Glaswolle, textile Oberfläche Akustikplatte aus Glaswolle oder gleichwertig.

- Format (mm): 2700x600 mm
- Kantenausführung: C ähnl. DIN EN 13964
- Demontierbarkeit: leicht montierbar, sowie de- und remontierbar
- Gesamtgewicht: ca. 3,5 kg/m²
- Oberfläche: Texona sichtseitig und an Längsseiten widerstandfähiges Textilgewebe
- Rückseite: Glasvlies
- Farbe: Cloudly Pink, NCS-Farbe: S 2005-Y70R, Lichtreflexionsgrad: Nach Farbkarte des Herstellers
- Baustoffklasse: nicht brennbar, A2-s1,d0 (gem. DIN EN 13501-1)
- Absorptionsklasse: A (gem. DIN EN ISO 11654), $\alpha_w = 1,00$

System-Unterkonstruktion

Aufnahmekonstruktion aus farbbeschichtetem Aluminium-Rahmenprofil, Ansichtskante = 10 mm, L=2658 mm, mit passenden Außenecken, Farbe:

- Weiß texturiert (ähnl. NCS S 0500-N)

Produktname UK: Ecophon Connect Thinline-Profil

Montage

Das Wandpaneel ist in einer Aufnahmekonstruktion gem. Montageanleitung M609 für die vertikale, bzw. M592 für die horizontale Anordnung des Herstellers zu liefern und zu montieren. Die Profile sind direkt auf die Wand zu schrauben. Bei senkrechter Anordnung der Wandpaneele ist in das untere Profil ein Distanzprofil einzulegen. Die Rahmenprofile sind direkt auf die Wand zu schrauben, max. Befestigungsabstand 400 mm. Die Ecken der Konstruktion sind mit den zum System passenden Außenecken des Herstellers auszubilden.

Zuschnitt: Zuschnitt der Platten gem. Ausführungsplanung auszuführen, halbiert / gedrittelt

Vom Bieter einzutragen:

Angebotenes Produkt: '.....'

- Fortsetzung auf nächster Seite -

Übertrag:

Leistungsverzeichnis

Gronau_FNRS (4076)

32	LV	Tischlerarbeiten Innenausbau
03	Obertitel	Bauteil 4 Neubau
03.03	Titel	Akustikbauteile

Nr.	Leistungsbeschreibung	Menge/ Einh.	Preis (EP)	Gesamt (GP)
-----	-----------------------	--------------	------------	-------------

Übertrag:

Siehe Planung:

2026-03-06_A_1 BA_Ü GR_SO 00 1. Obergeschoss

2026-03-06_A_1 BA_Ü GR_SO 00 0. Erdgeschoss

2026-03-06_A_1 BA_Ü GR_SO 00 -1. Sockelgeschoss

42 St EP..... GP

Summe Titel 03.03

Akustikbauteile, Netto:

Summe Obertitel 03

Bauteil 4 Neubau, Netto:

zzgl. MwSt. (19,0 %):

Gesamtsumme, Brutto:

Leistungsverzeichnis

Gronau_FNRS (4076)

32 LV Tischlerarbeiten Innenausbau
04 Obertitel Stundenlohnarbeiten

Nr.	Leistungsbeschreibung	Menge/ Einh.	Preis (EP)	Gesamt (GP)
04 Obertitel Stundenlohnarbeiten				
04.0010	Stundenlohn Fachwerker, Tischler			
	Arbeiten, welche nicht in den Positionen erfasst sind und gegen Nachweis zur Ausführung kommen:			
	Fachwerker			
		10 h	EP.....	GP
04.0020	Stundensatz Helfer, Tischler			
	Arbeiten, welche nicht in den Positionen erfasst sind und gegen Nachweis zur Ausführung kommen:			
	Helfer			
		10 h	EP.....	GP
<hr/>				
Summe Obertitel 04				
		Stundenlohnarbeiten, Netto:	

LV-Zusammenfassung

Gronau_FNRS (4076)

32	LV	Tischlerarbeiten Innenausbau		
Nr.	Bezeichnung		Seite	Gesamt in EUR
01	Obertitel	Montageplanung	6
02	Obertitel	Bauteil 3A+B Bestand	9
02.01	Titel	Tischlerarbeiten	9
02.02	Titel	Tischlerarbeiten Elektro	26
02.03	Titel	WC-Trennwände	28
02.04	Titel	Akustikbauteile	32
03	Obertitel	Bauteil 4 Neubau	35
03.01	Titel	Tischlerarbeiten	35
03.02	Titel	WC-Trennwände	42
03.03	Titel	Akustikbauteile	47
04	Obertitel	Stundenlohnarbeiten	49
Summe LV 32 Tischlerarbeiten Innenausbau				
Angebotssumme, Netto:			EUR
zzgl. MwSt. (19,0 %):			EUR
<u>Angebotssumme, Brutto:</u>			EUR	<u>.....</u>